

STEMiX

Outil de mise en rotation de la couronne intelligent, multifonctions, polyvalent et autonome.

www.voh.ch

Charge:

Etape 1

Chargement en cours

Etape 2

Pression puis relâchement

Utilisation possible en charge

Etape 3

Après max 3h

Fin de charge!

Etape 4

Déconnecter pour utilisation après fin de charge

www.voh.ch

STEMiX®

→ : impulsion courte de la molette

☞ : pression sur le bouton
- courte (-)
- moyenne (- - à - - -)
- longue (- - - -)

☼ : clignotement de l'écran

Première utilisation:

Etape 1

1) Commutateur à gauche (ON)
2) Affichage niveau batterie

< 2s

Etape 2

Appareil en fonction, indication Compteur de Tour

- Limite de couple à 18mNm
- Vitesse de rotation SAM / SIAM à 230 tr/min

Changer l'embout:

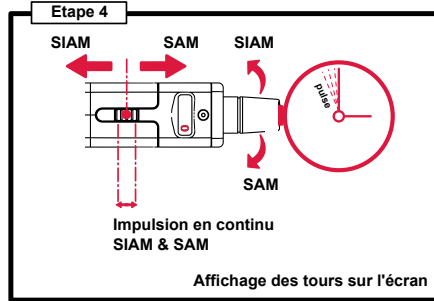
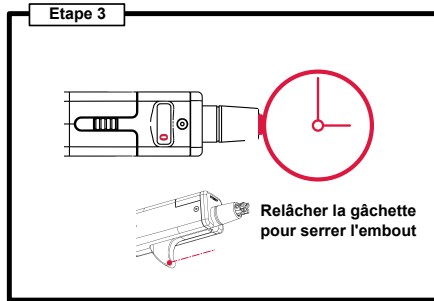
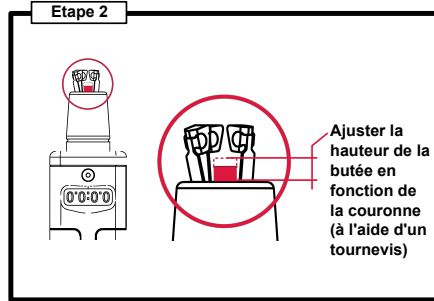
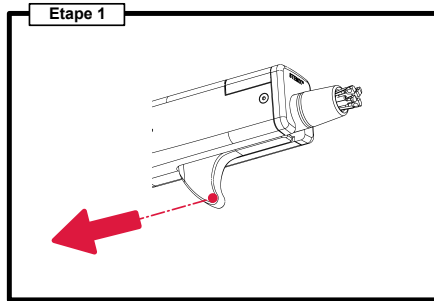
Etape 1

Etape 2

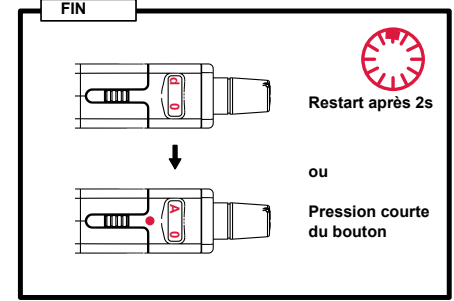
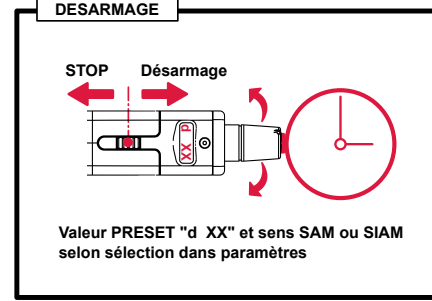
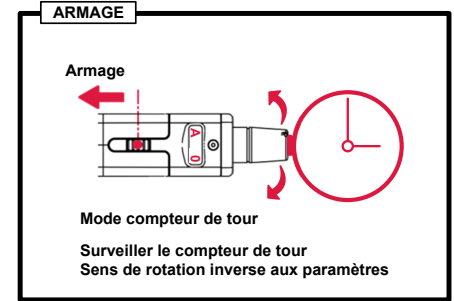
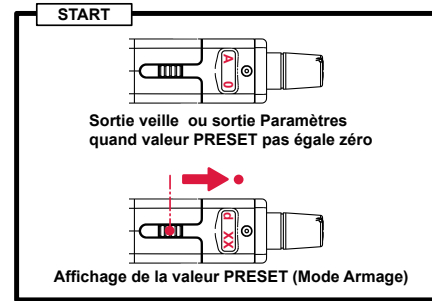
Etape 3

Etape 4

Utilisation basic:

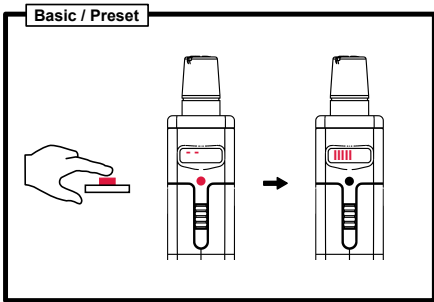
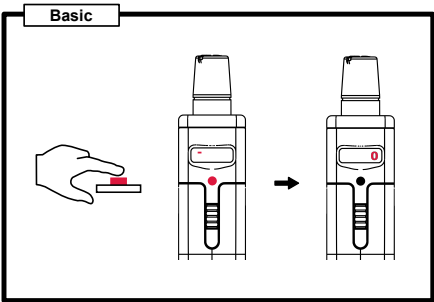


Utilisation du preset:



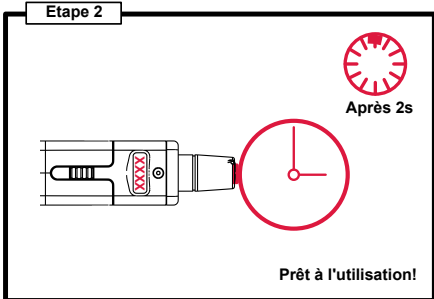
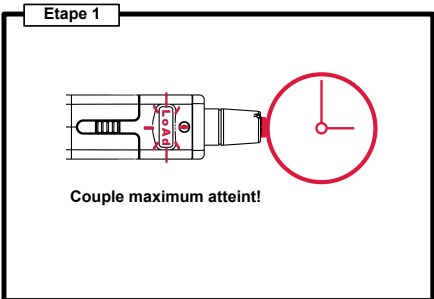
WWW.VOH.CH

Remise à zéro du compteur de tours :

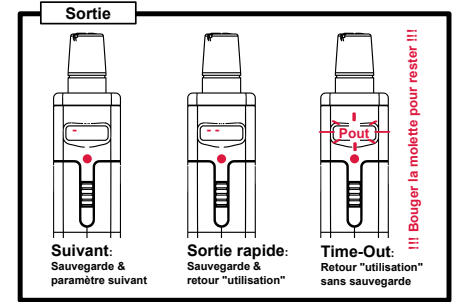
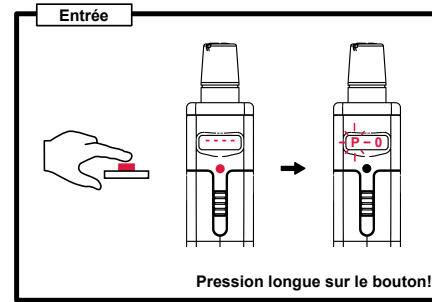


Affichage du niveau de la batterie :

Couple maximum atteint :



Ajustement des paramètres :



Aperçu

Entrée	PRESET	Sens rotation	Nb digit	Cmax	Vmax	Sortie
	P 0*		P0 ...	P 18	P230	
	P 1 ...	SAM ...	P0.0	P 16	P220	
	P 10 ...	SIAM ←		P 14	...	
	P999			P 12	P 40	
				P 10	P 30	

* "P 0" = utilisation Basic